

# Datenblatt

## Flachdach-Montagesystem

### FDS 201/202 OW

#### Ost-West-Aufständigung

### Einsatzbereich

Flachdächer mit PVC-Folie oder Bitumen

### Vorteile

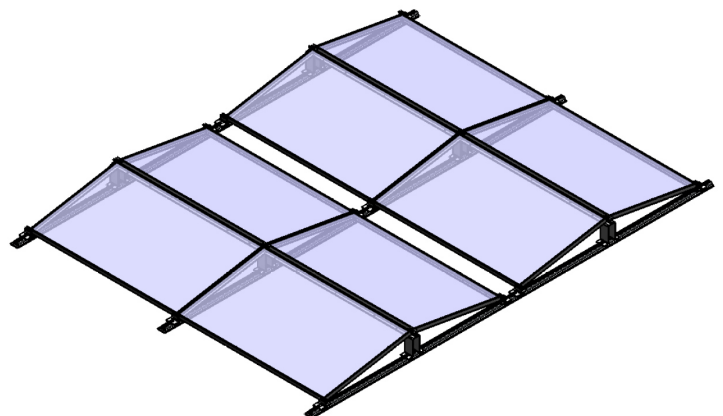
- Ideales Preis/Leistungs-Verhältnis
- Innovatives 10° Ost-West-Aufständigungssystem, ohne Verschattungsabstände
- Maximale Dachleistung durch optimale Dachbelegung
- Montagesystem ohne Dachdurchdringung
- Ausgelegt für Photovoltaik-Großanlagen
- Sehr solider und kompakter Systemaufbau
- Extrem kurze Montagezeit mit sehr einfacher Montage
- Alle Elemente komplett korrosions-beständig in Aluminium oder V2A
- Geringes Systemgewicht besonders geeignet für Dächer mit geringer Traglast
- Optionale Auflage über Bautenschutzmatte



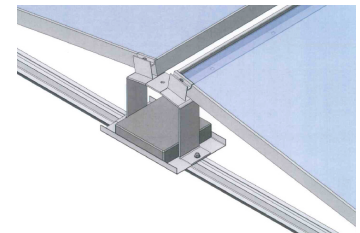
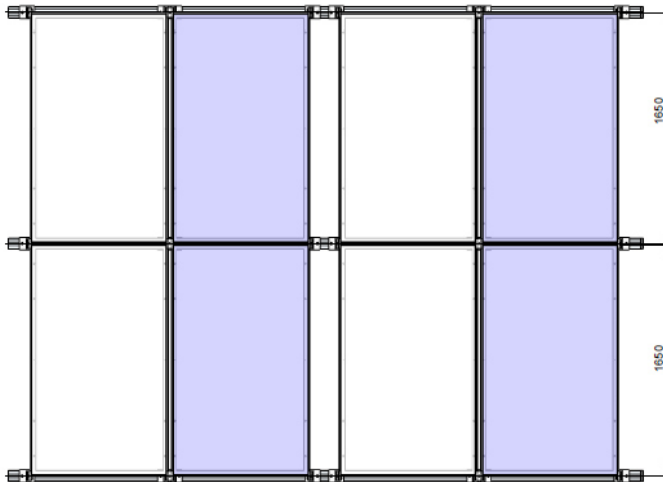
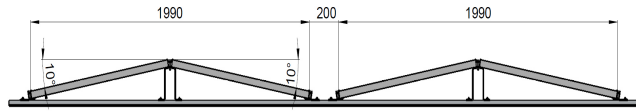
### Daten

Modulbefestigung    Eckklemmung Typ 201  
                               Mittelklemmung Typ 202

Ausrichtung	Ost-West oder nach Bedarf
Modulausrichtung	horizontal
Standard-Aufstellwinkel	10°
Material	Aluminium EN AW-6063 T 66
Verschraubungselemente	Edelstahl A2
Systemgewicht	ca. 3 kg/m <sup>2</sup>
Flächenlast	max. 15 kg/m <sup>2</sup>
Dachneigung	bis 5°
Grundstatik	Eurocode 9

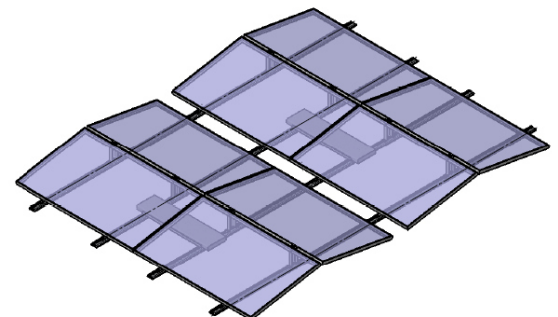
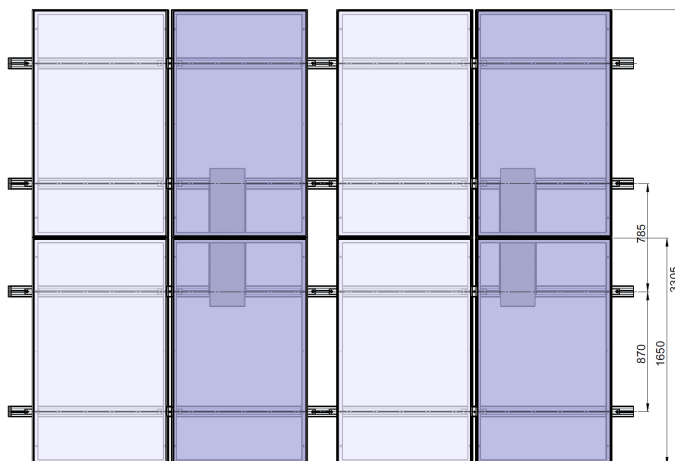
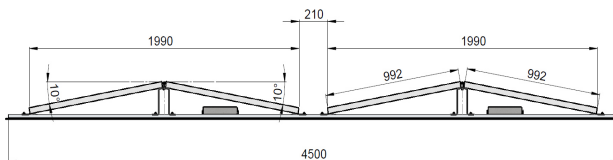


**Montagesystem FDS 201**  
**Modulbefestigung Eckklemmung**



Ballastierungsausführung  
nach Bedarf in den Randzonen

**Montagesystem FDS 202**  
**Modulbefestigung Mittelklemmung**



Bei sehr hohen Schneelasten  
oder Modulvorgaben