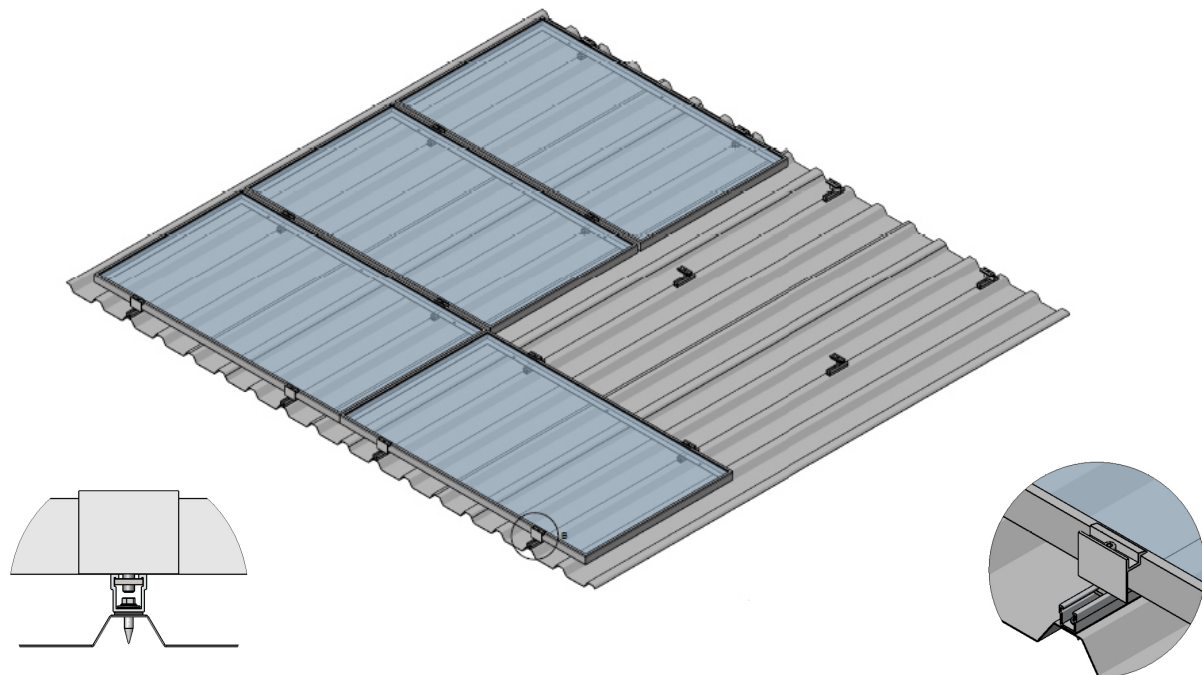


Datenblatt

Montagesystem SDS 301

Horizontale Modulmontage auf Trapezblech



Einsatzbereich

Standard Trapezblech oder Trapezblech mit Sandwich-Elementen

Vorteile

Ideal geeignet für Trapezbleche oder Sandwich Elemente

- Schneller und sehr einfacher Systemaufbau
- Montage ohne Vorbohren und ohne Bohrschablone
- Alle Elemente komplett korrosionsbeständig in Aluminium oder V2A
- Geringes Systemgewicht, besonders geeignet für Dächer mit geringer Traglast
- Geeignet für alle gerahmten Solarmodule sowie für Dünnschichtmodule
- Integrierte eingebaute EPDM-Dichtung zur sicheren Abdichtung



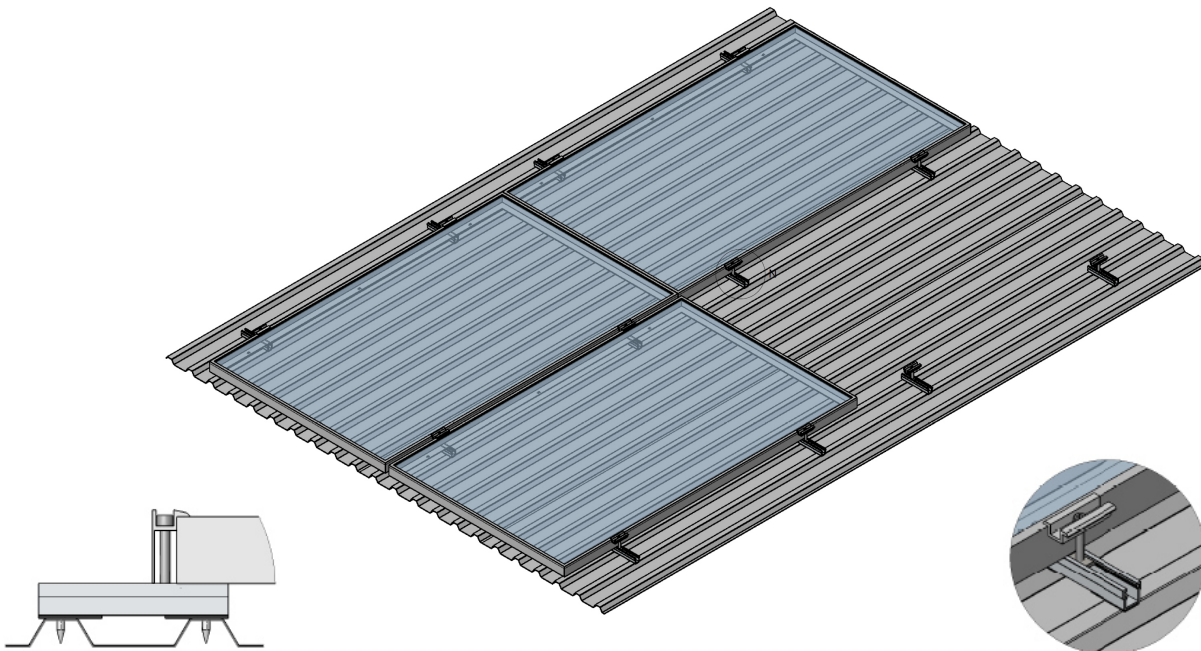
Daten

Aufbau Module	horizontale Modulmontage gerahmte Module bis 50 mm Rahmenstärke Dünnschichtmodule ca. 8 mm Stärke
Befestigung	Gewindeformschrauben mit Bauaufsichtszulassung mit sehr hohen Auszugskräften
Zugkraft Modul	4 x 110 = 440 kg
Trapezblechstärke	0,6 – 1,5 mm
Dachneigung	5 – 40°

Datenblatt

Montagesystem SDS 302

Vertikale Modulmontage auf Trapezblech



Einsatzbereich

Standard Trapezblech oder Trapezblech mit Sandwich-Elementen

Vorteile

- Ideal geeignet für Trapezbleche oder Sandwich Elemente
- Schneller und sehr einfacher Systemaufbau
- Montage ohne Vorbohren und ohne Bohrschablone
- Alle Elemente komplett korrosionsbeständig in Aluminium oder V2A
- Geringes Systemgewicht, besonders geeignet für Dächer mit geringer Traglast
- Geeignet für alle gerahmten Solarmodule sowie für Dünnschichtmodule
- Integrierte eingebaute EPDM-Dichtung zur sicheren Abdichtung



Daten

Aufbau Module	vertikale Modulmontage gerahmte Module bis 50 mm Rahmenstärke Dünnschichtmodule ca. 8 mm Stärke
Befestigung	Gewindeformschrauben mit Bauaufsichtszulassung mit sehr hohen Auszugskräften
Zugkraft Modul	4 x 110 = 440 kg
Trapezblechstärke	0,6 – 1,5 mm
Dachneigung	5 – 40°