

## Datenblatt

### Freiland-Montagesystem FMS-V2B

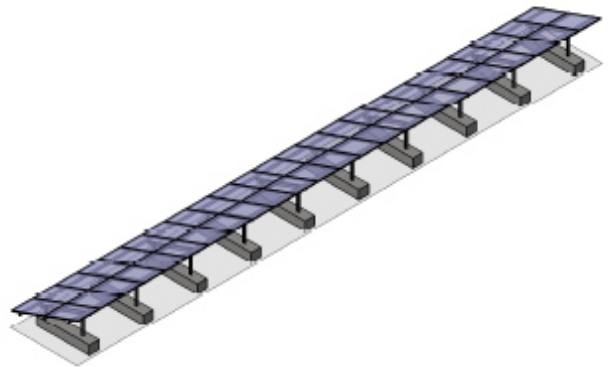
#### 2 Module vertikal übereinander und Betonstreifenfundament

#### Produktbeschreibung

Das Freiland-Montagesystem FMS-V2B ist entwickelt für den Aufbau auf Gelände, die nicht gerammt werden dürfen, wie z.B. Deponien. Die Module werden mit Klemmtechnik sicher und schnell montiert.

Die Tische werden standardmäßig aufgestellt und anschließend der Betonsockel mit Ortsbeton vergossen. Dadurch ist eine optimale Wirtschaftlichkeit gewährleistet.

Die Pfosten sind stückfeuerverzinkt und die Modultragschienen und Querträger dickschichtbandverzinkt. Die Verschraubungselemente sind vorwiegend in V2A ausgeführt, somit ist eine lange Lebensdauer des Systems sichergestellt.

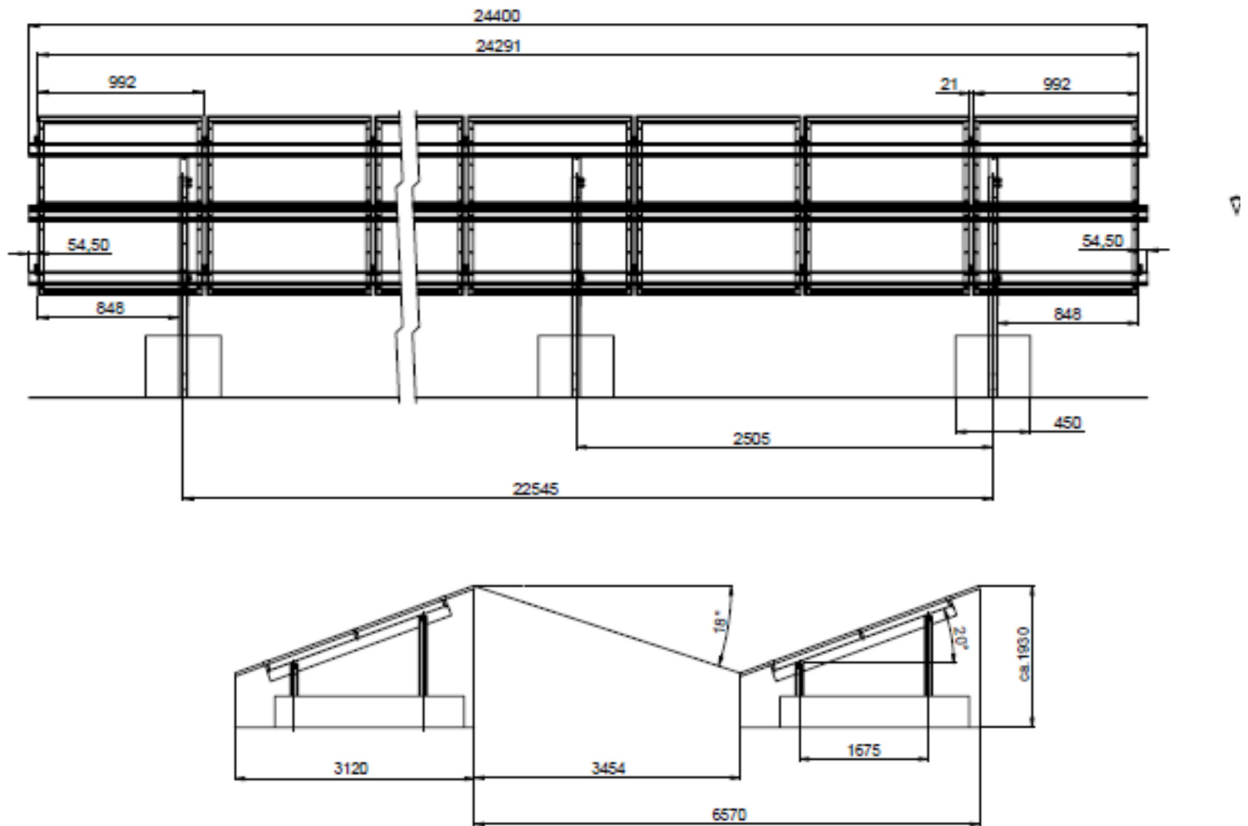


#### Vorteile

- Sehr robuste Konstruktion mit hoher Stabilität und maximaler Sicherheit
- Optimale Wirtschaftlichkeit durch geringe System- und Montagekosten
- Extrem kurze Montagezeit, einfacher Aufbau und bequeme Modulmontage
- Einsetzbar für alle Module mit oder ohne Rahmen
- Lange Lebensdauer durch hochwertige Materialien
- Individuelle Aufstellung, auf Basis unserer Standardsysteme
- Optimale Baustellenlogistik mit just-in-time-Lieferung



## Beispiel Systemaufbau



Variante mit 2 Modulen vertikal übereinander und 2-Fuß-System



### Baukastensysteme

Arausol-Freilandsysteme können in verschiedenen Varianten geliefert werden, je nach Ausführungswünsche und Gegebenheiten vor Ort. Individuelle Tischausführungen und -aufstellungen können auf der Basis unserer Standardsysteme kurzfristig geliefert werden. Standardlieferung von Einzelstatik-Berechnung auf der Grundlage der örtlichen Wind- und Schneelasten.

### Lieferung / Leistung

- Gesamtplanung der PV-Anlage
- Proberammungen und geol. Gutachten
- Standort spezifische Einzelstatik
- Lieferung Montagesystem
- Rammarbeiten
- Montage UK-Gestelle und Module
- DC- und AC-Verkabelung
- Lieferung und Montage Zaunanlage
- PV-Anlagen turn-key