



Solar Carportsysteme

Solar Leading Technologies



Arausol Innovative Solar Systems

- Arausol ist spezialisiert auf die Entwicklung, Fertigung und Montage von Photovoltaiksystemen.
- Unsere Kernkompetenzen sind große PV Projekte im In- und Ausland, vorwiegend im Bereich Freilandssysteme.
- Unser Produktangebot umfasst auch Aufdachlösungen für Großdachanlagen, sowie Tracking- und Carportsysteme.



Solar Carportsysteme

Arausol-Solar Carports bieten durch die freitragende Konstruktion optimale Zugänglichkeit und ermöglichen ein bequemes Einparken.

Arausol-Solar-Carportsysteme finanzieren sich selbst und bieten die ideale Ergänzung zur optimalen Nutzung von Parkflächen.

Vorteile

- Bequemes Einparken und freies Türöffnen
- Modernes und elegantes Design
- Maximaler Nutzen der Parkflächen
- Kurze Montagezeit
- Langlebige und hochwertige Werkstoffe
- Modulares Baukastensystem
- Für nahezu jeden Modultyp geeignet
- Standort spezifische Statik
- Individuelle Kunden-Ausführung

Optionen

- Entwässerungssystem
- Umlaufende Dachblende
- Wechselrichter-Befestigung
- Integrierte Beleuchtung
- Zusatzwerbefläche
- Kundenspezifische Aufstellvarianten
- Individuelle RAL-Farbe, Pulverbeschichtung
- Premium-Designausführung
- Integrierte Ladestation
- Gerätehaus-Anbau

Solar Carport

Ihre Vorteile auf einen Blick

- Bequemes Einparken und freies Türöffnen
- Kurze Montagezeiten und einfacher Aufbau
- Modulares Baukastensystem
- Maximaler Nutzen der Parkflächen
- Standortspezifische Statik
- Langlebige und Hochwertige Werkstoffe
- Für nahezu alle Modultypen geeignet
- Modernes und elegantes Design
- Finanzierung durch Solaren Mehrwert
- Individuelle Kundenauslegungen



Carportsysteme

Solar Carportsysteme

Arausol Solar Carportsysteme finanzieren sich allein und bieten die ideale Ergänzung für die optimale Nutzung von Parkflächen. Sie bieten durch die freitragende Konstruktion optimale Zugänglichkeit und ermöglichen ein bequemes Einparken. Es ist äußerst stabil und sicher aufgebaut. Die Systemstatik ist im Preis inbegriffen. Das Baukastensystem für 1, 2 und 4 Stellplätze bietet auch individuelle Lösungen für Großparkplätze an. Die Carports sind auf lange Lebensdauer ausgelegt unter der Verwendung hochwertiger Materialien wie feuerverzinkter Stahl, Aluminium und Edelstahl. Ein besonderer Vorteil liegt in der möglichen Verwendung aller gängigen Modultypen.

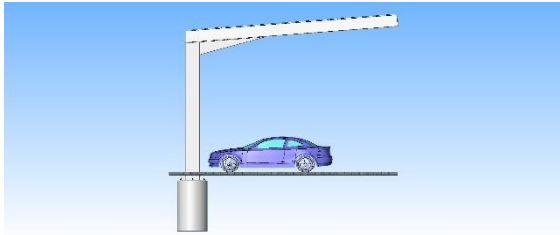
Modulare Systeme

Arausol Carport Systeme können in verschiedenen Ausführungen, je nach Ausrichtungen sowohl als Pultdach als auch in Y Stahlrahmenkonstruktion ausgeführt werden. Durch Bodenverankerung mit eingespannten Stützen oder Bohrfundamente sind keine aufwändigen Erdarbeiten erforderlich. Dadurch entfallen störende oberirdische Fundamentteile zum Vorteil der optimalen Zugänglichkeit und des optimalen Einparkens. Ebenfalls enthalten ist der solide Aufbau mit individueller Einzelstatik.

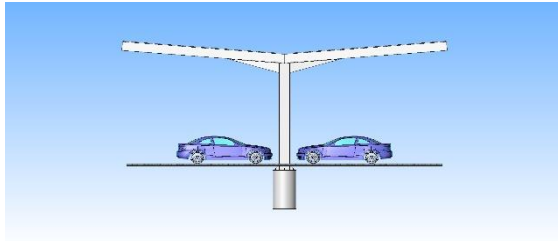
Großcarportanlagen

Auf der Basis des Standard-Baukastensystems bieten wir ebenfalls Lösungen für Großparkplätze nach individuellen Kundenwünschen an. Optimal für Großprojekte angefragt durch Firmen, Kommunen und Einkaufszentren.

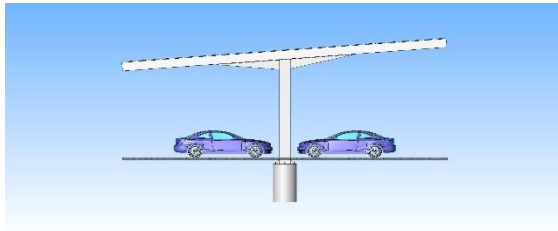
Carportsysteme



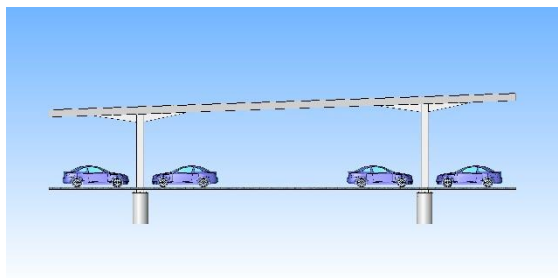
- SCS 100 - Einreihiges Carport Layout, Standard- und Langversion



- SCS 200 - Zweireihiges Carport Layout, Ost- West Ausrichtung, Y - Design Rahmenkonstruktion

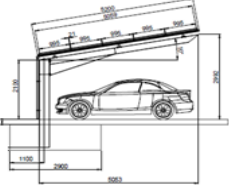

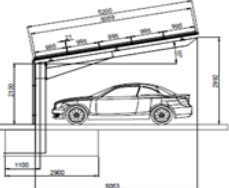

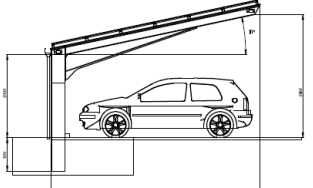
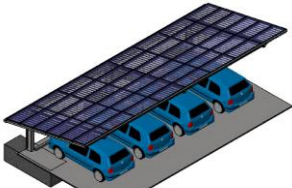
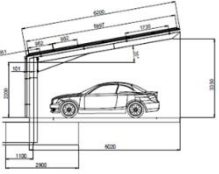
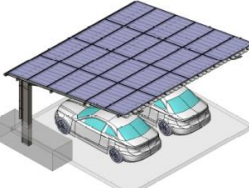


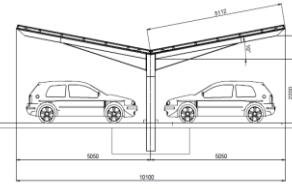
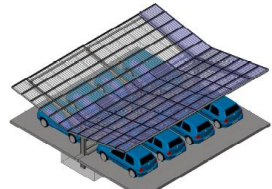
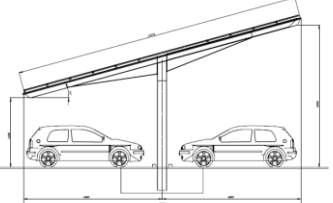

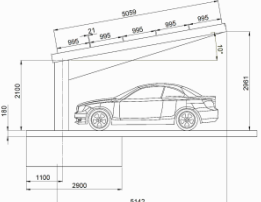

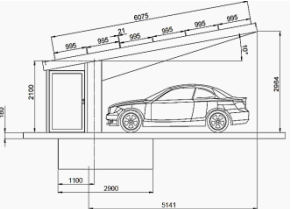
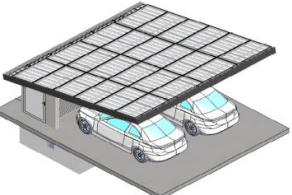
- SCS 300 - Zweireihiges Carport Layout, Südausrichtung



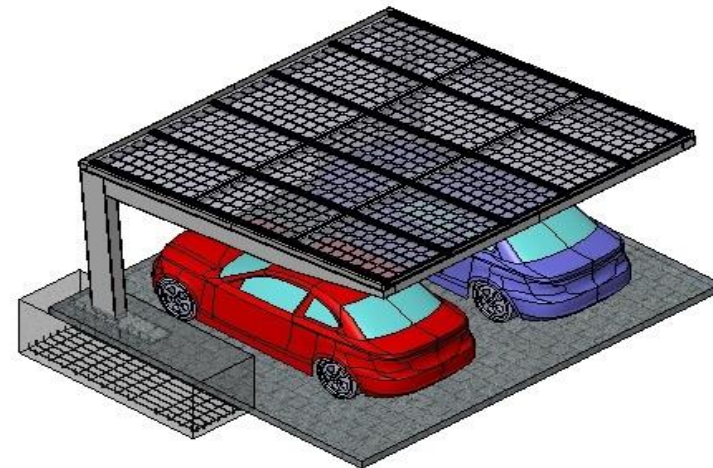
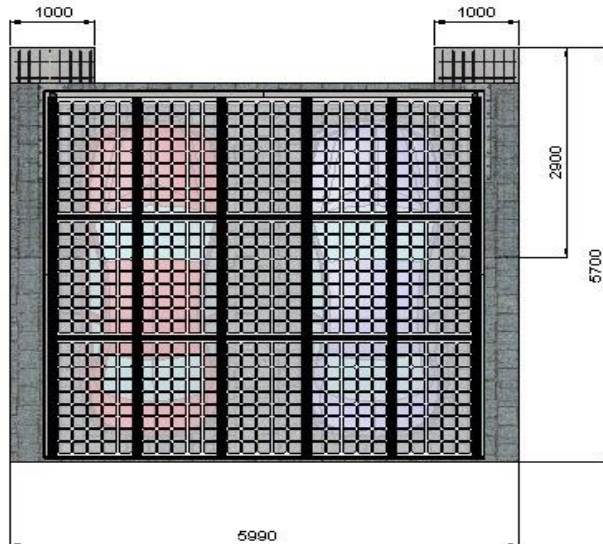
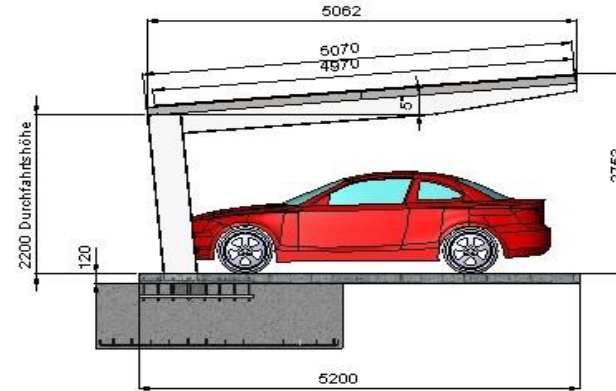
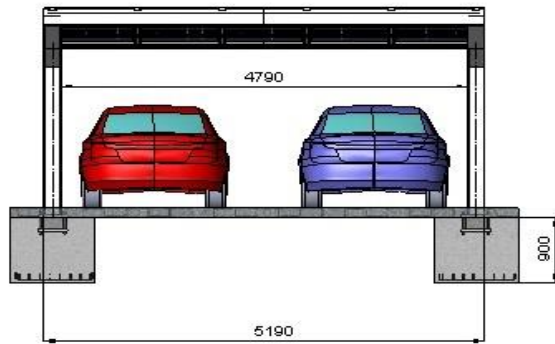
- SCS 400 - Long Span System

Varianten

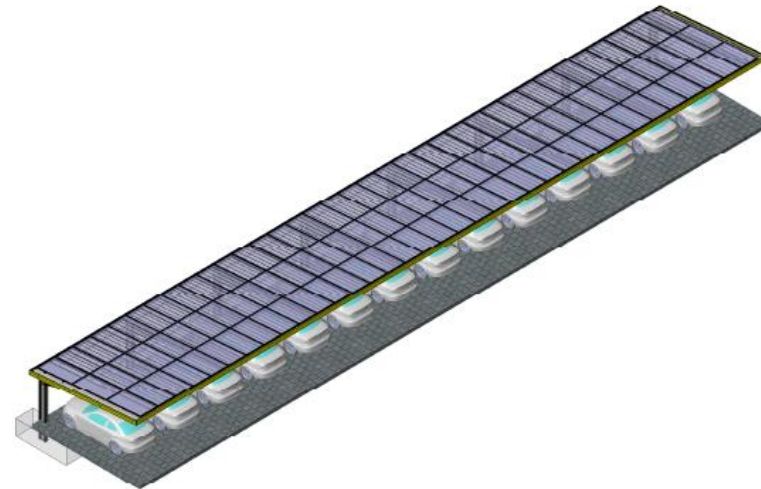
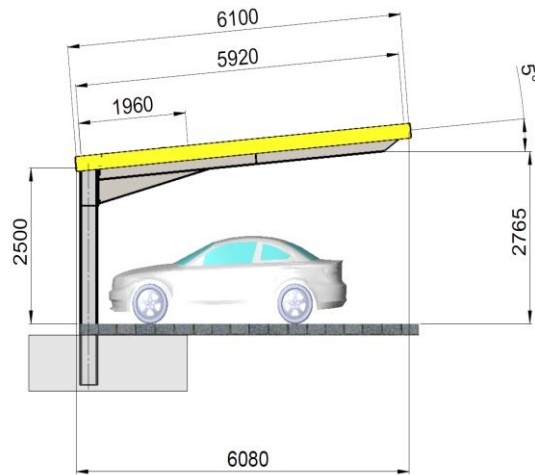
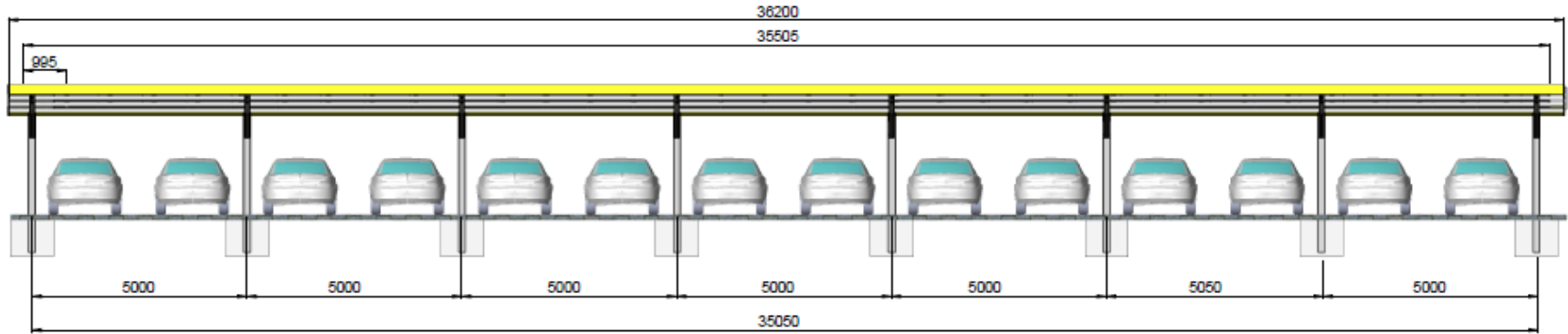
Type	Zeichnung	Grafik
SCS 100 S1 Standard l = 5000 mm		
SCS 100 S2 Standard l = 5000 mm		
SCS 100 S4 Standard l = 5000 mm		
SCS 100 L2 Lange Tiefe l = 6000 mm		

Type	Zeichnung	Grafik
SCS 200 S8 Ost-West- Ausrichtung		
SCS 300 S8 Süd- Ausrichtung		
SCP 100 S2 Premium Design		
SCA 100 S2 Premium mit Anbau		

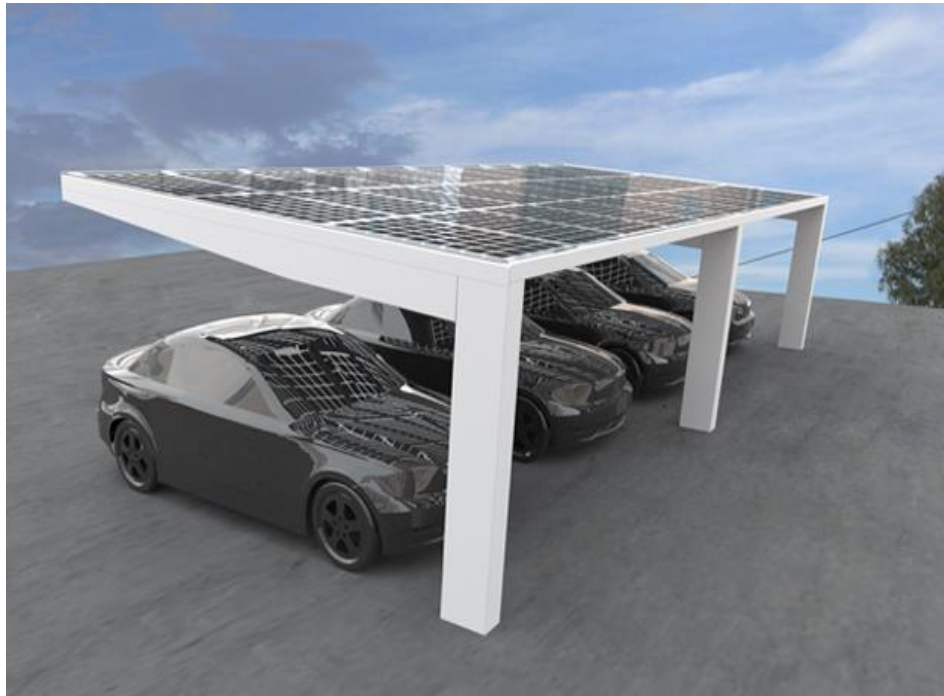
Solar Carport SCS 100 - 1 Einreihig / 2 Parkplätze



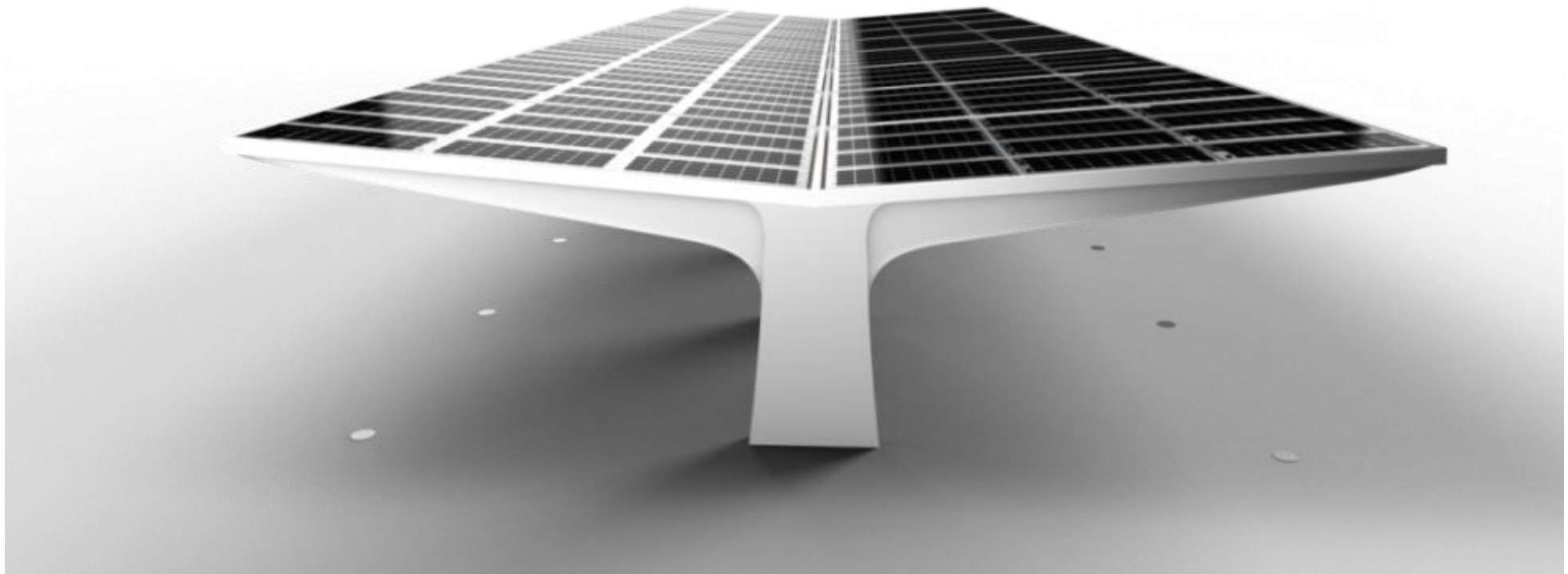
Solar Carport SCS 100 - 1 Einreihig / 14 Parkplätze



Solar Carport SCS 100-4 / 4 Parkplätze

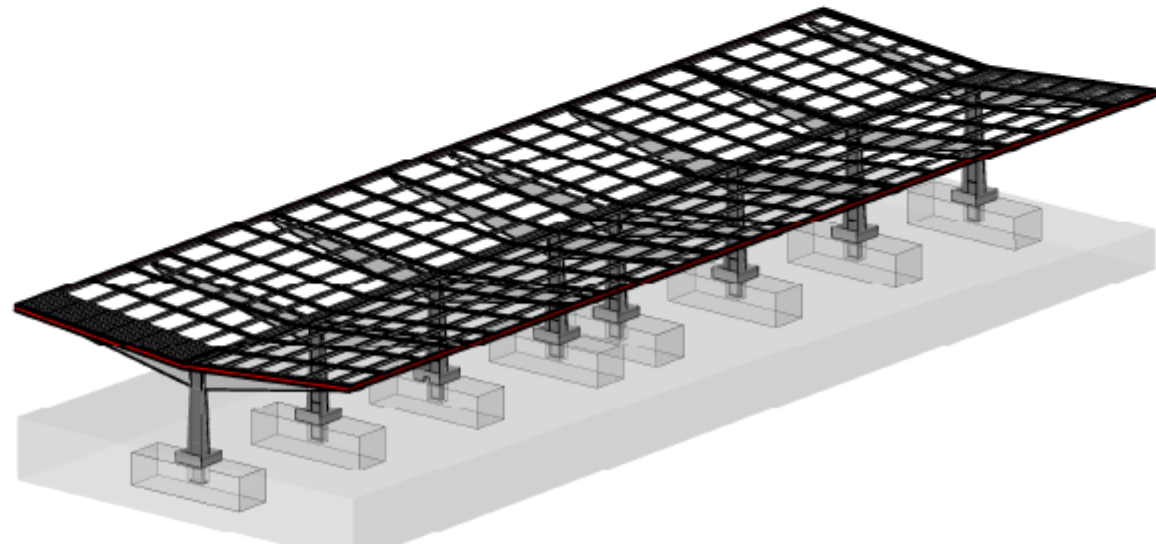
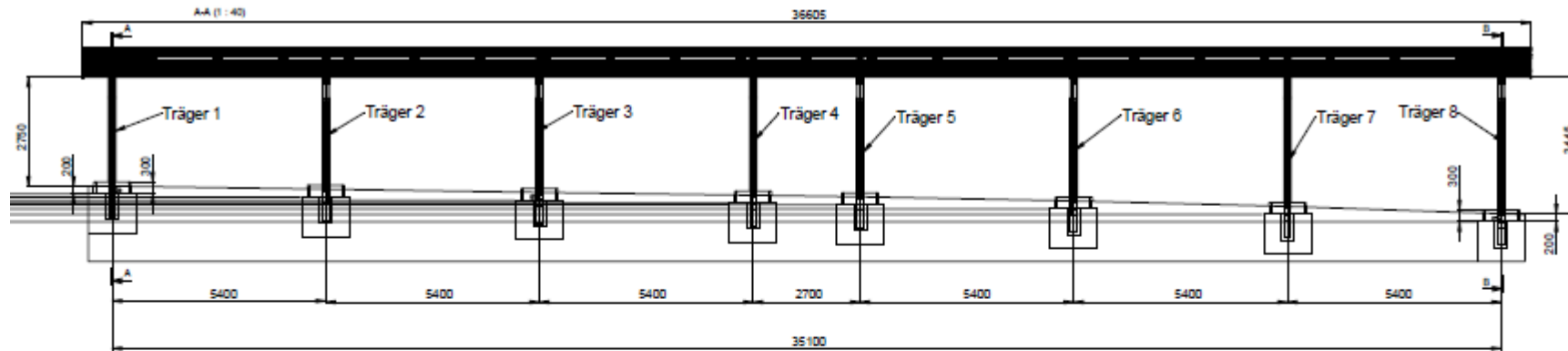


Solar Carport Premium SCP 200, Y - Design



Solar Carport Premium SCP 200

Mit Glas – Glas Modulen, 26 Parkplätze



Referenz: Solar Carport SCS 200 L, Lange Tiefe

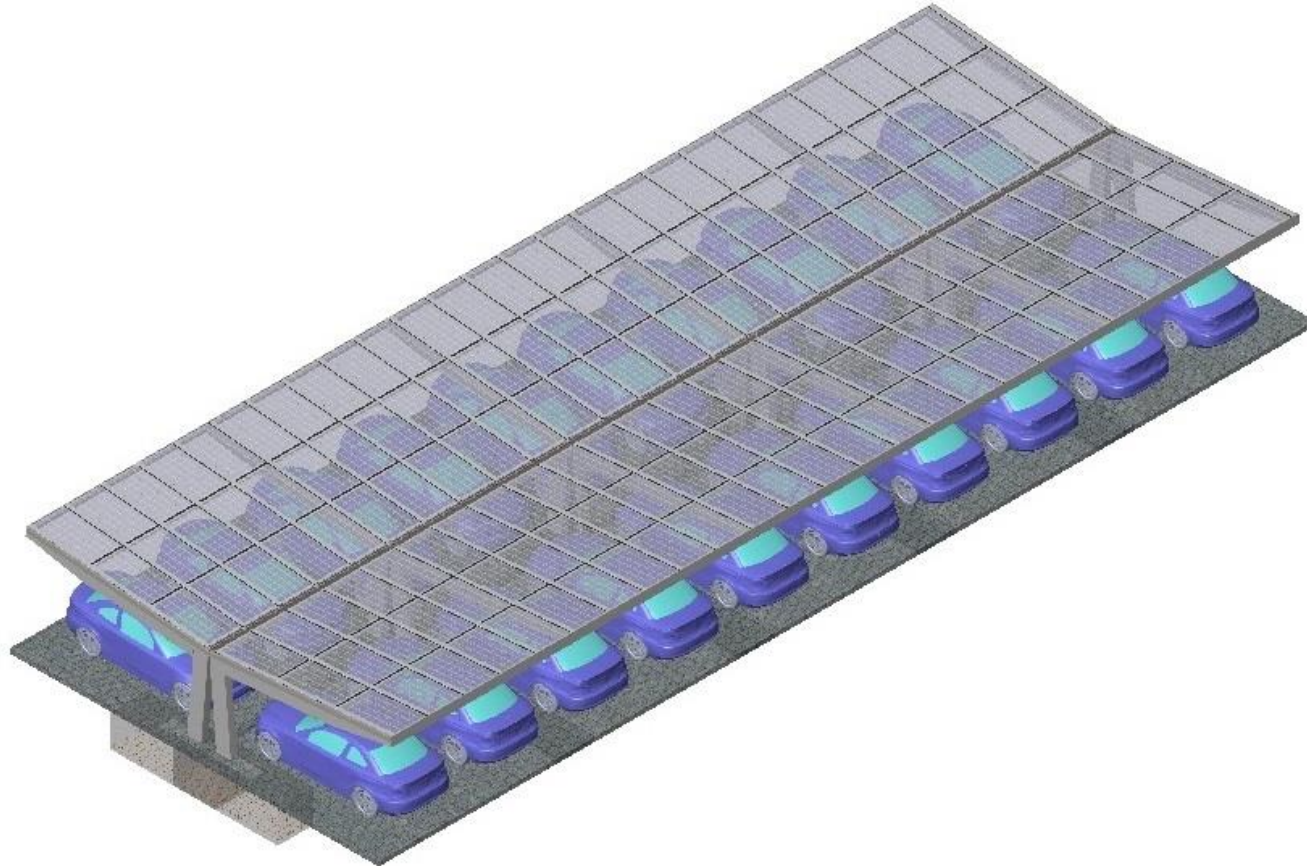


Solar Carport mit Glas - Glas - Modulen



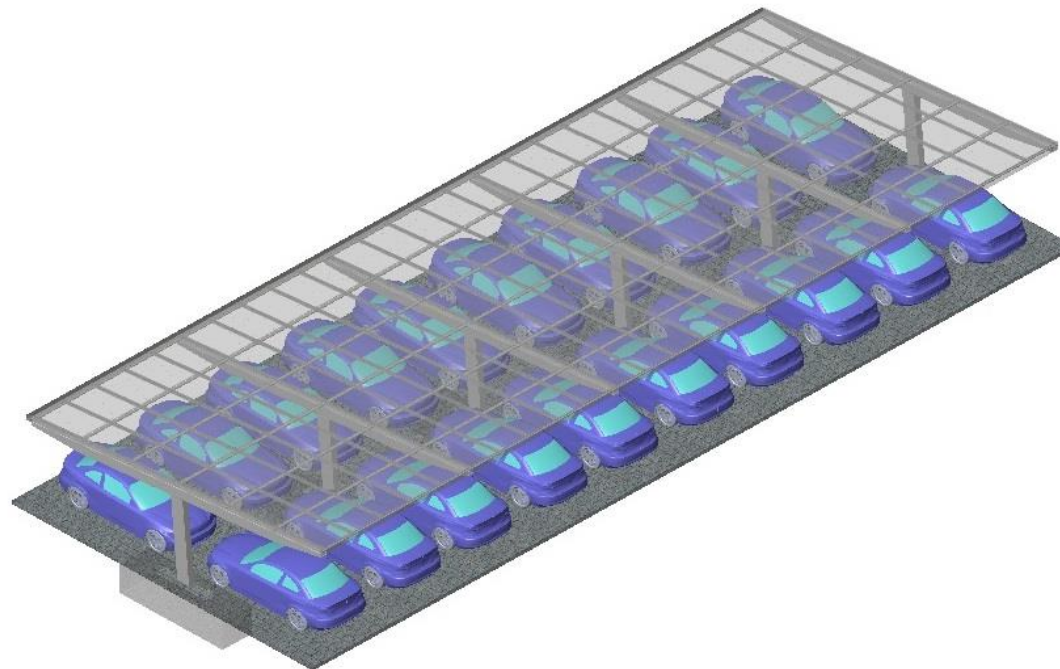
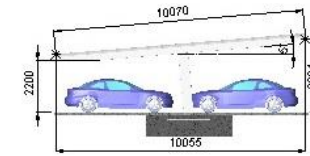
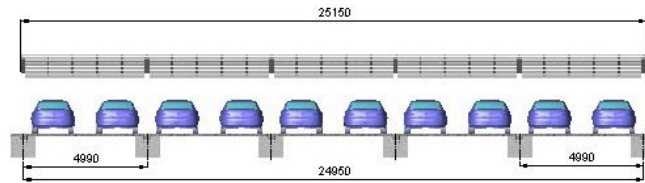
Solar Carports SCS 200

Einreihiges Design- 20 Parkplätze

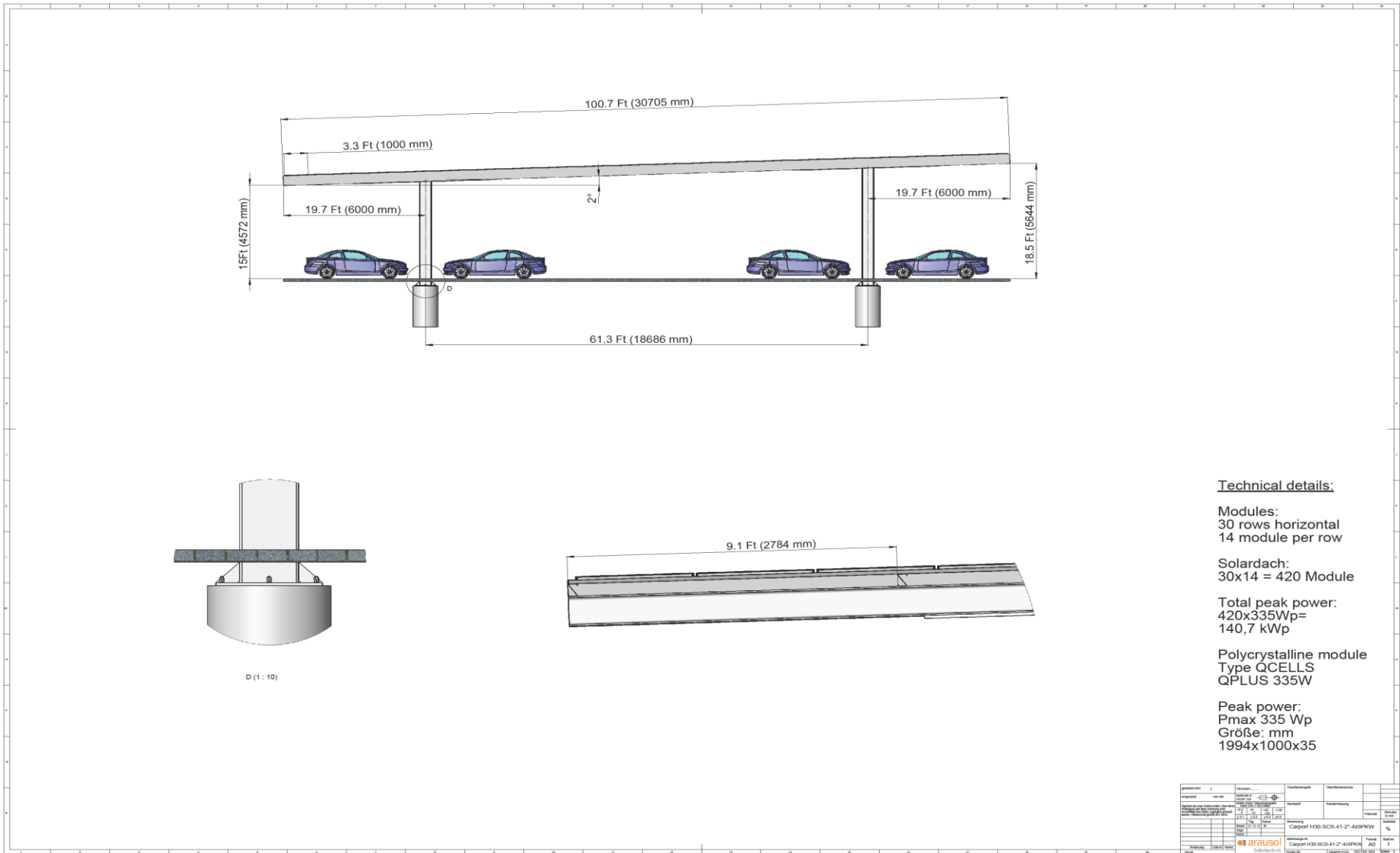


Solar Carport SCS 300

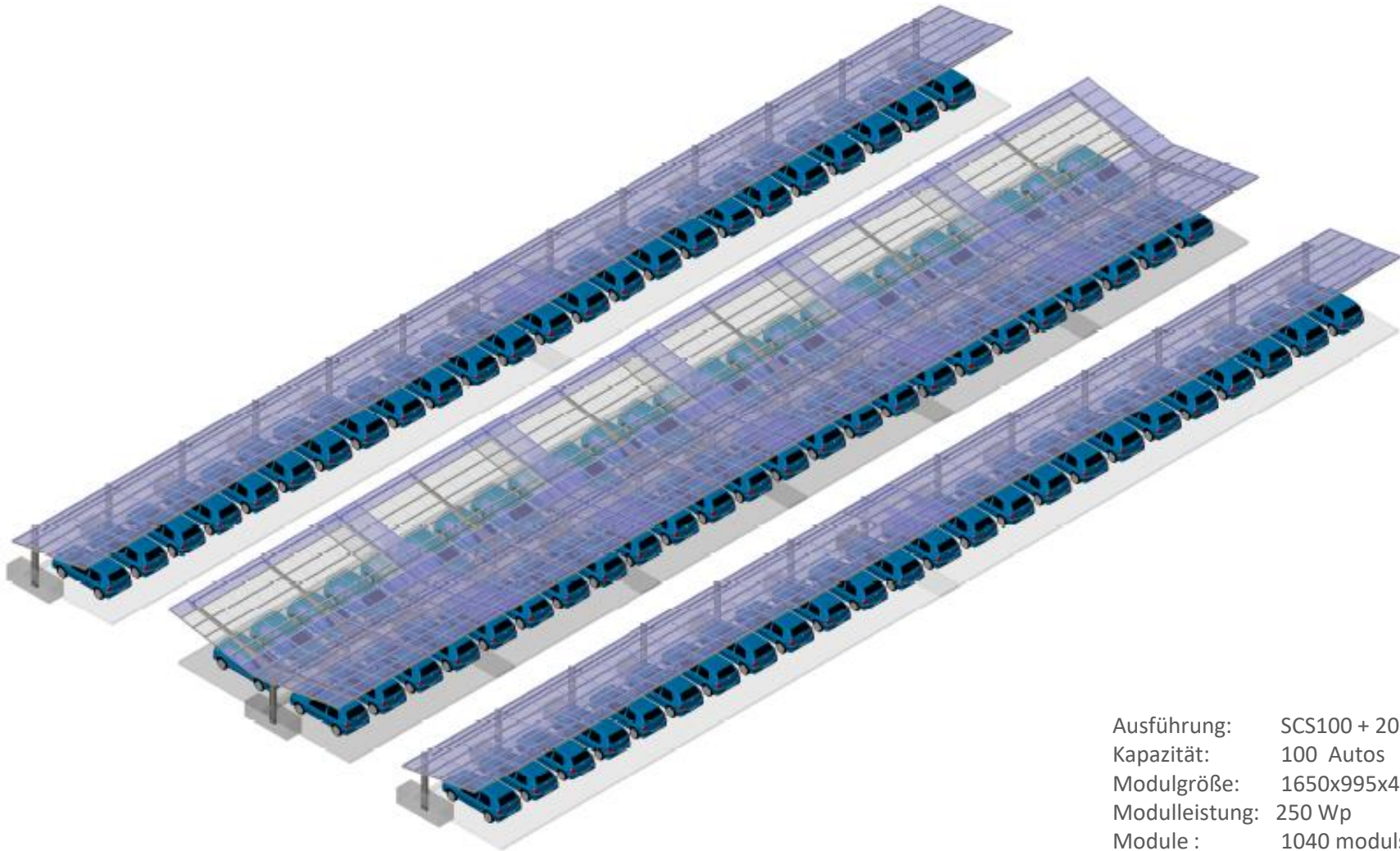
Einreihiges Design - 20 Parkplätze



Solar Carport SCS 400 Long Span - System



Große Solar Car-Parks



Ausführung: SCS100 + 200
Kapazität: 100 Autos
Modulgröße: 1650x995x45 mm
Modulleistung: 250 Wp
Module : 1040 moduls
PV-Leistung: 260,00 kWp

Leistungsumfang

- Beratung
- Projektierung
- Konstruktion
- Fertigung
- Montage
- Inbetriebnahme
- EPC
- O & M



Freilandanlagen



Tracker



Aufdachsysteme



Carportanlagen



Arau Technik GmbH
Hanfwiesenstr. 15
D - 73614 Schorndorf
Tel: +49 7181 9220-0
Fax: +49 7181 9220-200
Mail: info@arausol.de
Web: www.arausol.de